

よりそう

聖地 高野山を背に
第二の我が家で快適な暮らし。

基本理念

家庭的な環境で安心の暮らし

住宅型有料老人ホーム「隅田(すだ)シルバーハイム」では、自立した生活が困難になった高齢者の方に対し、家族的な環境のもと、介護保険サービスのご利用により個々の「**その人らしさ**」を尊重した、生きがいのある安心した暮らしを送っていただくよう、ご支援、ご援助いたします。

通所介護、ならびに訪問介護対応のもと、入浴・排泄・食事等の介護、その他の日常生活上の支援・援助や、機能訓練等を行うことにより、一人一人が持っている能力に応じ、自立した日常生活を営むことができるよう配慮いたします。

入居される方が快適にお使いいただける設備

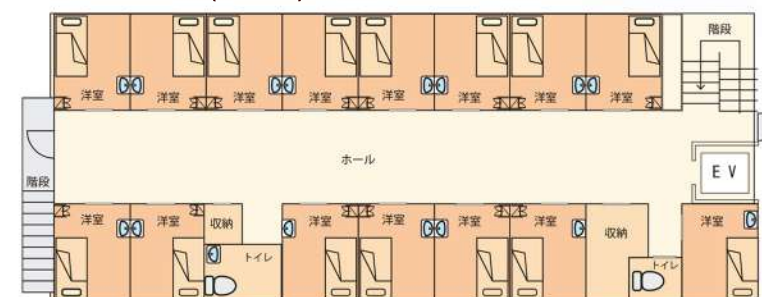


広い共有スペースを確保



隅田(すだ)シルバーハイム間取図

2階



1階



利用条件

原則として以下の条件を満たす方。

- 要介護認定で、「要介護 1」～「要介護 5」と認定された方。(認知症の方も含まれます)
- 入院による治療が必要でない方